

罗钟科技 | 青禾电子

专业的检重秤生产厂家

QCW800系列 动态检重秤

- 最高精度：±10g(3 σ)
- 最高速度：100件/分钟
- 最大产品尺寸(长x宽)：1300x780mm
- 适用产品重量：1~65kg
- 马达直驱：防尘、无同步带磨损故障

- 无缝输送带
- 不锈钢辊筒
- 不锈钢传感器
- 质保两年



技术规格

普速型				
型号	QCW8090	QCW80120	QCW80150	
秤台皮带尺寸(长x宽)	975x800mm	1275x800mm	1575x800mm	
称重范围	1~65kg			
显示分度	2g			
最高检重精度(3 σ)*	$\pm 10g$			
最高检重能力*	≤ 50 件/分钟			
被测品	长	100~750mm	100~1000mm	100~1300mm
	宽	100~780mm		
	高	1~500mm		
输送皮带速度	15~50m/min, 无级调速, 触摸屏上设置			

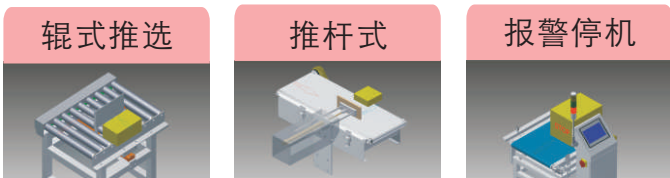
高速型				
型号	QCWH8090	QCWH80120	QCWH8090M	QCWH80120M
秤台皮带尺寸(长x宽)	995x800mm	1295x800mm	995x800mm	1295x800mm
称重范围	1~30kg		1~65kg	
显示分度	2g		2g	
最高检重精度(3 σ)*	$\pm 30g$		$\pm 50g$	
最高检重能力*	≤ 100 件/分钟			
被测品	长	100~750mm	100~1000mm	100~1000mm
	宽	100~780mm		
	高	1~500mm		
输送皮带速度	40~110m/min, 无级调速, 触摸屏上设置			

*最高检重能力和精度, 根据实际被测品、剔除器和安装环境的不同而有所不同。

一般技术规格

显示操作方式	10#彩色触摸屏
预设产品数量	199种
剔除段数	标准2段（合格、不合格）
一般技术规格	<p>电源：标配单相AC220V，50/60Hz，1.0kw，可选三相AC380V,50/60Hz，1.0kw</p> <p>气源：干燥的压缩空气0.5~0.7MPa(5~7bar)</p> <p>温度：使用温度：0℃~40℃，储存温度：-20℃~60℃</p> <p>湿度：10~90%RH，无冷凝</p> <p>防护等级：IP54</p> <p>噪声：≤80db（四周1米远）</p> <p>机器重量：约200kg</p> <p>输送皮带距地面高度：760±50mm（可根据客户要求定制）</p>
材质	<p>称重传感器：不锈钢</p> <p>电气柜：不锈钢304</p> <p>辊筒：不锈钢304</p> <p>输送机框架：不锈钢304</p> <p>结构：不锈钢304</p> <p>输送皮带：绿色，食品级，聚氨脂热塑性塑料(TPU)</p>

剔除方式 多种剔除方式，根据产品特点，选择最合适的剔除方式。



外部设备 支持多种外部设备，免费编写相应的通讯程序，让用户省事省力。



现场控制软件



操作简单，功能强大！

技术优势

- 操作简单，即使是新手，也能马上上手。
- 预设199种产品数量，产品转换容易，无需操作人员经常修改参数，以免产生不必要的错误。
- 皮带速度等参数自动计算，避免复杂的设定过程。
- 标准3区检重，可选择4区或5区检重，以满足贸易结算的需求。
- 故障诊断功能，可以快速查找故障点，缩短停机时间，节约成本。
- 丰富的报警信息，可以实时掌握生产现状。

强大的管理功能

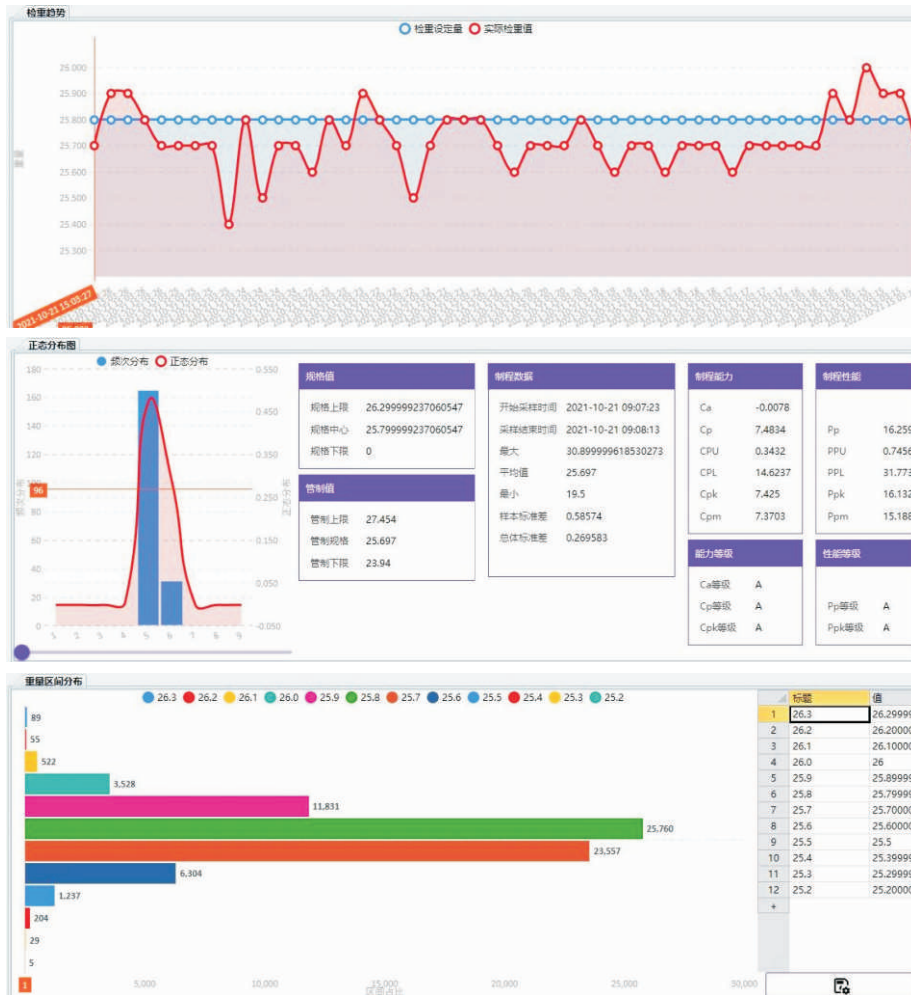
- 四级管理权限，防止未经授权改动参数设置，产生不必要的生产问题。
- 提供完整的数据记录。触摸屏上可以存储7天，也可手动将数据转存到U盘上，实现永久存储。
- 自动/手动生成详细累计报表。
- 提供完整的操作记录，方便用户追踪使用情况。
- 支持数据远程连接，用户可用办公电脑或网络连接检重秤，直接读取检重秤上的生产数据。
- U盘上的数据和办公电脑读取的数据，可以用EXCEL直接打开。

强大的通讯联网功能

- 支持多种外设。免费编写通讯程序，让用户省事省心。
- 支持重量反馈，自动调整包装机/灌装机的装量。
- 可远程启停检重秤。
- 可与用户的生产管理系统(ERP/MES)联网，将检重秤的管理纳入到整个生产管理中，实现生产数据的读取和存储，并可远程管理检重秤。

上位机数据分析管理软件(QCW-DM100)

配合检重秤使用，如虎添翼，让您的管理更上一层楼！



标准版

免费!!

标准版主要功能:

- 数据采集
- 数据存储
- 数据查询
- 统计报表
- 数据导出
- 数据打印
- 检重趋势分析
- 合格率趋势分析
- 重量区间分布分析

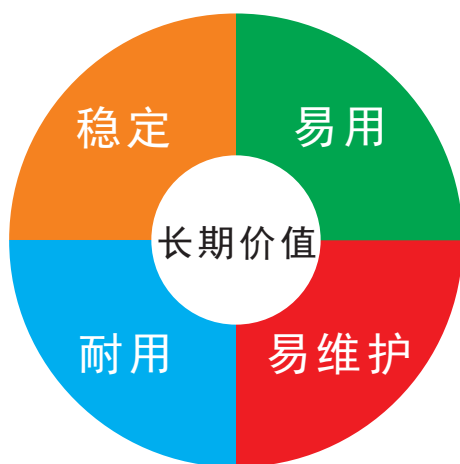
- 1) 数据可长时间存储 (10年以上), 供以后分析溯源。
- 2) 生产看板, 让管理者了解实时的生产状况。
 - 一套软件, 可以管理100台检重秤。
 - 多台上位机联网使用, 可在局域网内实现多人管理。
- 3) 提供多种类型的报表, 让管理者了解真实的产量报告。
- 4) 提供多种质量管理工具, 让管理者了解真实的产品质量。
 - 能及时发现生产过程中的异常现象, 预防不合格品发生, 从而降低生产费用和提高生产效率。
 - 能有效分析和判断生产过程质量的稳定性, 从而降低检验、测试费用。
 - 为真正制定产品目标重量和上下限规格, 提供了依据。
 - 使产品的成本和质量成为可预测。
 - 可查明包装机/灌装机等设备的实际精度, 以便作出正确的包装/灌装量设定。
 - 数据对比功能, 可对不同时间产量/质量进行对比, 找出波动的原因, 提高生产效率和提升产品质量。
- 5) 提供生产进度监控和预测、OEE管理工具, 让管理者了解真实的生产效率。
- 6) 与ERP/MES系统对接, 将检重秤纳入到整个生产管理系统中。
- 7) 最终可保证产品质量, 提高经济效率。

珠海罗钟科技有限公司成立于2022年4月，前身是珠海青禾电子有限公司的检重部门。

珠海青禾电子有限公司成立于2008年，是一家研发、生产工业称重仪表及动态检重秤的高新技术企业。

公司所有产品软硬件均自主研发，拥有全部知识产权。每年投入新产品的研发资金超过年营业额的10%，产品创新始终贯穿整个公司的发展。

公司的产品理念：以保证设备长期稳定、耐用、易用、易维护为目标，为客户创造实实在在的长期价值！



专心 || 专注 || 专业 || 持续优化

珠海罗钟科技有限公司

珠海青禾电子有限公司

地址：广东珠海唐家科技一路20号

电话：86-756-6918801

<http://www.gdluozhong.com>



微信



官网

版权所有，未经允许不得翻印
技术更改，恕不通知

Rev.2022.06