

罗钟科技 | 青禾电子

专业的检重秤生产厂家

# BOXH系列

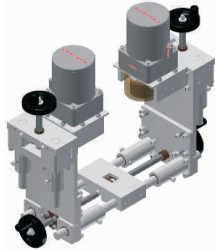
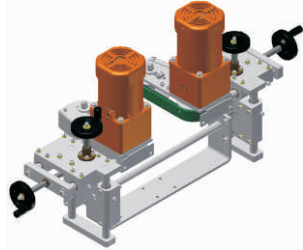
## 高速盒装产品专用检重秤

- 最高精度：±0.2g(3 $\sigma$ )
- 最高速度：320件/分钟
- 最大产品尺寸(长x宽)：200x200mm
- 适用产品重量：5~320g
- 专用辅件：夹盒机、分盒机



- 无缝输送带
- 不锈钢辊筒/带轮
- 不锈钢传感器
- 质保两年

# 技术规格

型号		BOXH1630L	BOXH1630	BOXH2234
秤台皮带尺寸(长x宽)		320x160mm		365x220mm
称重范围		5~100g	10~320g	
显示分度		0.05g	0.05g	
最高检重精度(3σ)*		±0.2g	±0.3g	±0.4g
最高检重能力*		≤320件/分钟		
被测品	长	30~150mm		40~200mm
	宽	30~150mm		40~200mm
	高	1~120mm		
输送皮带速度		50~110m/min, 无级调速, 触摸屏上设置		
专用辅件		分盒机		夹盒机
				

\*最高检重能力和精度, 根据实际被测品、剔除器和安装环境的不同而有所不同。

## 一般技术规格

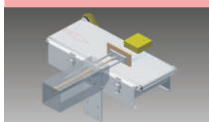
显示操作方式	10#彩色触摸屏
预设产品数量	199种
剔除段数	标准2段(合格、不合格)
一般技术规格	电源: 标配单相AC220V, 50/60Hz, 0.4kw, 可选三相AC380V, 50/60Hz, 0.4kw 气源: 干燥的压缩空气0.5~0.7MPa(5~7bar) 温度: 使用温度: 0℃~40℃, 储存温度: -20℃~60℃ 湿度: 10~90%RH, 无冷凝 防护等级: IP54 噪声: ≤80db(四周1米远) 机器重量: 约120kg 输送皮带距地面高度: 760±50mm(可根据客户要求定制)
材质	称重传感器: 不锈钢 电气柜: 不锈钢304 辊筒: 不锈钢304 输送机框架: 不锈钢304 结构: 不锈钢304 输送皮带: 绿色, 食品级, 聚氨脂热塑性塑料(TPU)

**剔除方式** 多种剔除方式, 根据产品特点, 选择最合适的剔除方式。

吹气式



推杆式



# 现场控制软件



操作简单，功能强大！

## 技术优势

- 操作简单，即使是新手，也能马上上手。
- 预设199种产品数量，产品转换容易，无需操作人员经常修改参数，以免产生不必要的错误。
- 皮带速度等参数自动计算，避免复杂的设定过程。
- 标准3区检重，可选择4区或5区检重，以满足贸易结算的需求。
- 故障诊断功能，可以快速查找故障点，缩短停机时间，节约成本。
- 丰富的报警信息，可以实时掌握生产现状。

## 强大的管理功能

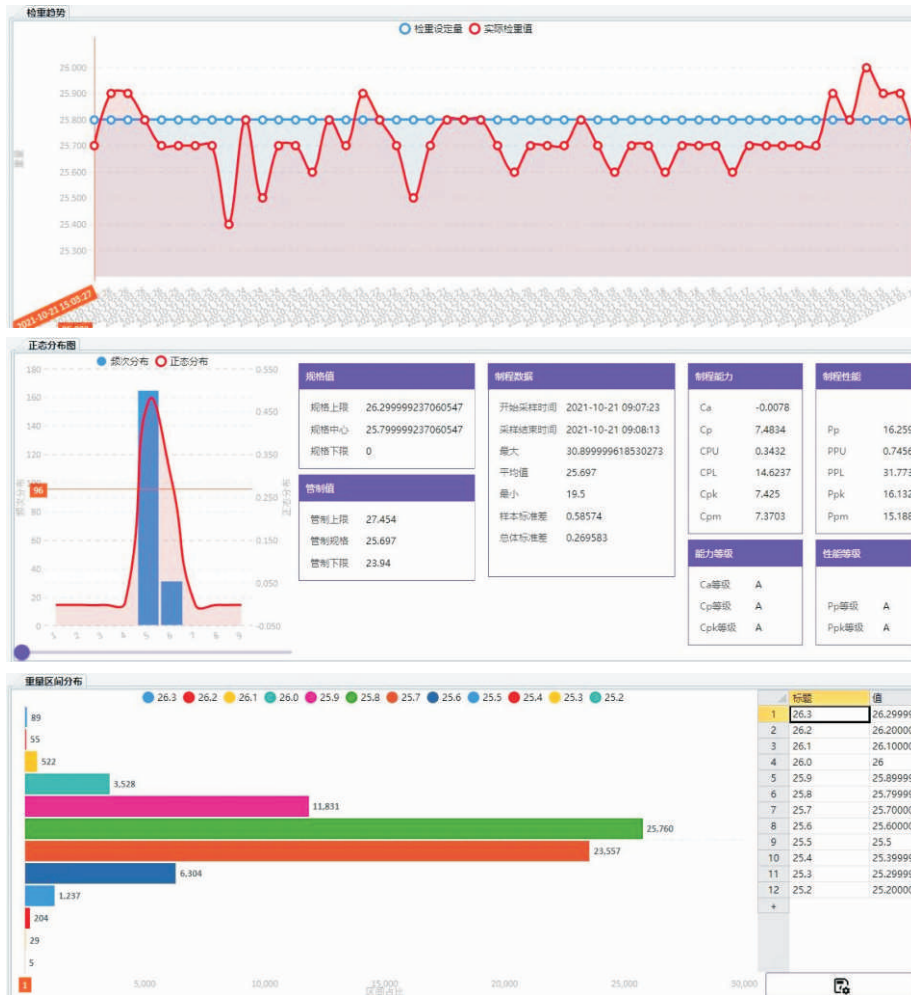
- 四级管理权限，防止未经授权改动参数设置，产生不必要的生产问题。
- 提供完整的数据记录。触摸屏上可以存储7天，也可手动将数据转存到U盘上，实现永久存储。
- 自动/手动生成详细累计报表。
- 提供完整的操作记录，方便用户追踪使用情况。
- 支持数据远程连接，用户可用办公电脑或网络连接检重秤，直接读取检重秤上的生产数据。
- U盘上的数据和办公电脑读取的数据，可以用EXCEL直接打开。

## 强大的通讯联网功能

- 支持多种外设。免费编写通讯程序，让用户省事省心。
- 支持重量反馈，自动调整包装机/灌装机的装量。
- 可远程启停检重秤。
- 可与用户的生产管理系统(ERP/MES)联网，将检重秤的管理纳入到整个生产管理中，实现生产数据的读取和存储，并可远程管理检重秤。

# 上位机数据分析管理软件(QCW-DM100)

配合检重秤使用，如虎添翼，让您的管理更上一层楼！



标准版

免费!!

标准版主要功能：

- 数据采集
- 数据存储
- 数据查询
- 统计报表
- 数据导出
- 数据打印
- 检重趋势分析
- 合格率趋势分析
- 重量区间分布分析

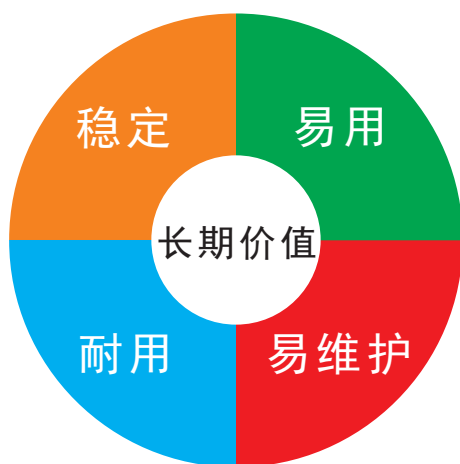
- 1) 数据可长时间存储（10年以上），供以后分析溯源。
- 2) 生产看板，让管理者了解实时的生产状况。
  - 一套软件，可以管理100台检重秤。
  - 多台上位机联网使用，可在局域网内实现多人管理。
- 3) 提供多种类型的报表，让管理者了解真实的产量报告。
- 4) 提供多种质量管理工具，让管理者了解真实的产品质量。
  - 能及时发现生产过程中的异常现象，预防不合格品发生，从而降低生产费用和提高生产效率。
  - 能有效分析和判断生产过程质量的稳定性，从而降低检验、测试费用。
  - 为真正制定产品目标重量和上下限规格，提供了依据。
  - 使产品的成本和质量成为可预测。
  - 可查明包装机/灌装机等设备的实际精度，以便作出正确的包装/灌装量设定。
  - 数据对比功能，可对不同时间产量/质量进行对比，找出波动的原因，提高生产效率和提升产品质量。
- 5) 提供生产进度监控和预测、OEE管理工具，让管理者了解真实的生产效率。
- 6) 与ERP/MES系统对接，将检重秤纳入到整个生产管理系统中。
- 7) 最终可保证产品质量，提高经济效率。

**珠海罗钟科技有限公司**成立于2022年4月，前身是珠海青禾电子有限公司的检重部门。

珠海青禾电子有限公司成立于2008年，是一家研发、生产工业称重仪表及动态检重秤的高新技术企业。

公司所有产品软硬件均自主研发，拥有全部知识产权。每年投入新产品的研发资金超过年营业额的10%，产品创新始终贯穿整个公司的发展。

公司的产品理念：以保证设备长期稳定、耐用、易用、易维护为目标，为客户创造实实在在的长期价值！



专心 || 专注 || 专业 || 持续优化

珠海罗钟科技有限公司

珠海青禾电子有限公司

地址：广东珠海唐家科技一路20号

电话：86-756-6918801

<http://www.gdluozhong.com>



微信



官网

版权所有，未经允许不得翻印  
技术更改，恕不通知

Rev.2022.06