

罗钟科技 | 青禾电子

专业的检重秤生产厂家

## BOT系列 瓶状产品专用检重秤

- 最高精度：±0.1g(3 $\sigma$ )
- 最高速度：320件/分钟
- 最大产品(直径x高)：100x300mm
- 适用产品重量：2~1200g
- 专用辅件：分瓶器、夹瓶机
- 有防水型



- 无缝输送带
- 不锈钢辊筒/带轮
- 不锈钢传感器
- 质保两年

# 技术规格

普速型				
型号	BOT0824	BOT1226	BOT1225L	BOT1225
秤台皮带尺寸(长x宽)	253x80mm	270x120mm	270x120mm	270x120mm
称重范围	2~50g			5~100g
显示分度	0.02g			0.02g
最高检重精度(3 $\sigma$ )*	$\pm$ 0.10g			$\pm$ 0.14g
最高检重能力*	$\leq$ 150件/分钟			
被测品	直径	15~30mm	18~60mm	25~70mm
	高	25~100mm		
输送皮带速度	31~80m/min, 无级调速, 触摸屏上设置			
型号	BOT1630	BOT1629	BOT1634	
秤台皮带尺寸(长x宽)	320x160mm	315x160mm	365x160mm	
称重范围	15~600g		20~1200g	
显示分度	0.05g		0.1g	
最高检重精度(3 $\sigma$ )*	$\pm$ 0.2g		$\pm$ 0.4g	
最高检重能力*	$\leq$ 150件/分钟			
被测品	直径	35~80mm	40~100mm	
	高	25~400mm		
输送皮带速度	31~80m/min, 无级调速, 触摸屏上设置			
高速型				
型号	BOTH0824	BOTH1226	BOTH1225L	BOTH1225
秤台皮带尺寸(长x宽)	253x80mm	270x120mm	270x120mm	270x120mm
称重范围	2~50g			5~100g
显示分度	0.02g			0.02g
最高检重精度(3 $\sigma$ )*	$\pm$ 0.10g			$\pm$ 0.14g
最高检重能力*	$\leq$ 320件/分钟			
被测品	直径	15~30mm	18~60mm	25~70mm
	高	25~100mm		
输送皮带速度	50~110m/min, 无级调速, 触摸屏上设置			
型号	BOTH1630	BOTH1629	BOTH1634	
秤台皮带尺寸(长x宽)	320x160mm	315x160mm	365x160mm	
称重范围	15~600g		20~1200g	
显示分度	0.05g		0.1g	
最高检重精度(3 $\sigma$ )*	$\pm$ 0.2g		$\pm$ 0.4g	
最高检重能力*	$\leq$ 320件/分钟			
被测品	直径	35~80mm	40~100mm	
	高	25~400mm		
输送皮带速度	50~110m/min, 无级调速, 触摸屏上设置			

## 防水型

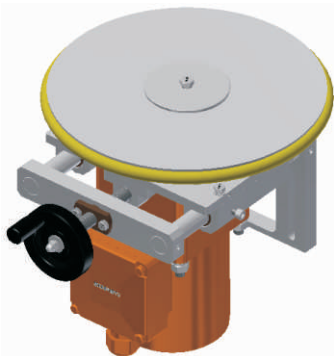
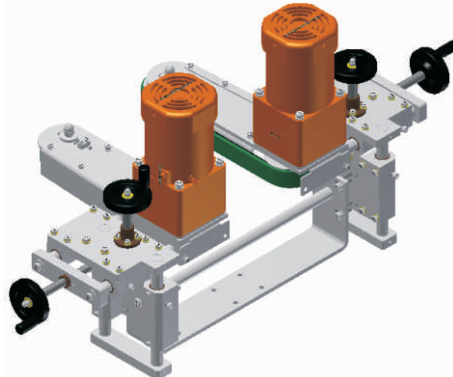
型号	BOTW1629	BOTW1634
秤台皮带尺寸(长x宽)	315x160mm	365x160mm
称重范围	15~600g	20~1200g
显示分度	0.05g	0.1g
最高检重精度(3 $\sigma$ )*	$\pm 0.2g$	$\pm 0.4g$
最高检重能力*	$\leq 150$ 件/分钟	
被测品	直径	40~100mm
	高	25~400mm
输送皮带速度	31~80m/min, 无级调速, 触摸屏上设置	
防水等级	IP65	

## 高速防水型

型号	BOTHW1629	BOTHW1634
秤台皮带尺寸(长x宽)	315x160mm	365x160mm
称重范围	15~600g	20~1200g
显示分度	0.05g	0.1g
最高检重精度(3 $\sigma$ )*	$\pm 0.2g$	$\pm 0.4g$
最高检重能力*	$\leq 320$ 件/分钟	
被测品	直径	40~100mm
	高	25~400mm
输送皮带速度	50~110m/min, 无级调速, 触摸屏上设置	
防水等级	IP65	

\*最高检重能力和精度, 根据实际被测品、剔除器和安装环境的不同而有所不同。

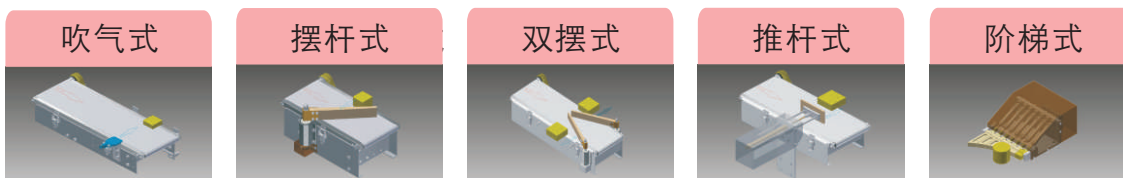
## 瓶状产品专用辅件

项目	分瓶机	夹瓶机
专用辅件		

# 一般技术规格

显示操作方式	10#彩色触摸屏
预设产品数量	199种
剔除段数	标准2段（合格、不合格），可选3段（超重、合格、超轻）
一般技术规格	<p>电源：标配单相AC220V, 50/60Hz, 0.4kw, 可选三相AC380V,50/60Hz, 0.4kw</p> <p>气源：干燥的压缩空气0.5~0.7MPa(5~7bar)</p> <p>温度：使用温度：0℃~40℃, 储存温度：-20℃~60℃</p> <p>湿度：10~90%RH, 无冷凝</p> <p>防护等级：IP54(普通型), IP65(防水型)</p> <p>噪声：≤80db(四周1米远)</p> <p>机器重量：约120kg</p> <p>输送皮带距地面高度：760±50mm(可根据客户要求定制)</p>
材质	<p>称重传感器：不锈钢</p> <p>电气柜：不锈钢304</p> <p>辊筒：不锈钢304</p> <p>输送机框架：不锈钢304</p> <p>结构：不锈钢304</p> <p>输送皮带：绿色，食品级，聚氨脂热塑性塑料(TPU)</p>

**剔除方式** 多种剔除方式，根据产品特点，选择最合适的剔除方式。



**外部设备** · 免费编写相应的通讯程序，让用户省事省力

## 灌装机



· 支持重量反馈（需要与包装机配合），有两种方案：

- 1) 自动调整包装机的装料量，包装机需支持自动调整装量功能（通讯或脉冲）
- 2) 检重秤与包装机实时通讯，包装机根据检重秤检测的重量，自行调整装料量

# 现场控制软件



操作简单，功能强大！

## 技术优势

- 操作简单，即使是新手，也能马上上手。
- 预设199种产品数量，产品转换容易，无需操作人员经常修改参数，以免产生不必要的错误。
- 皮带速度等参数自动计算，避免复杂的设定过程。
- 标准3区检重，可选择4区或5区检重，以满足贸易结算的需求。
- 故障诊断功能，可以快速查找故障点，缩短停机时间，节约成本。
- 丰富的报警信息，可以实时掌握生产现状。

## 强大的管理功能

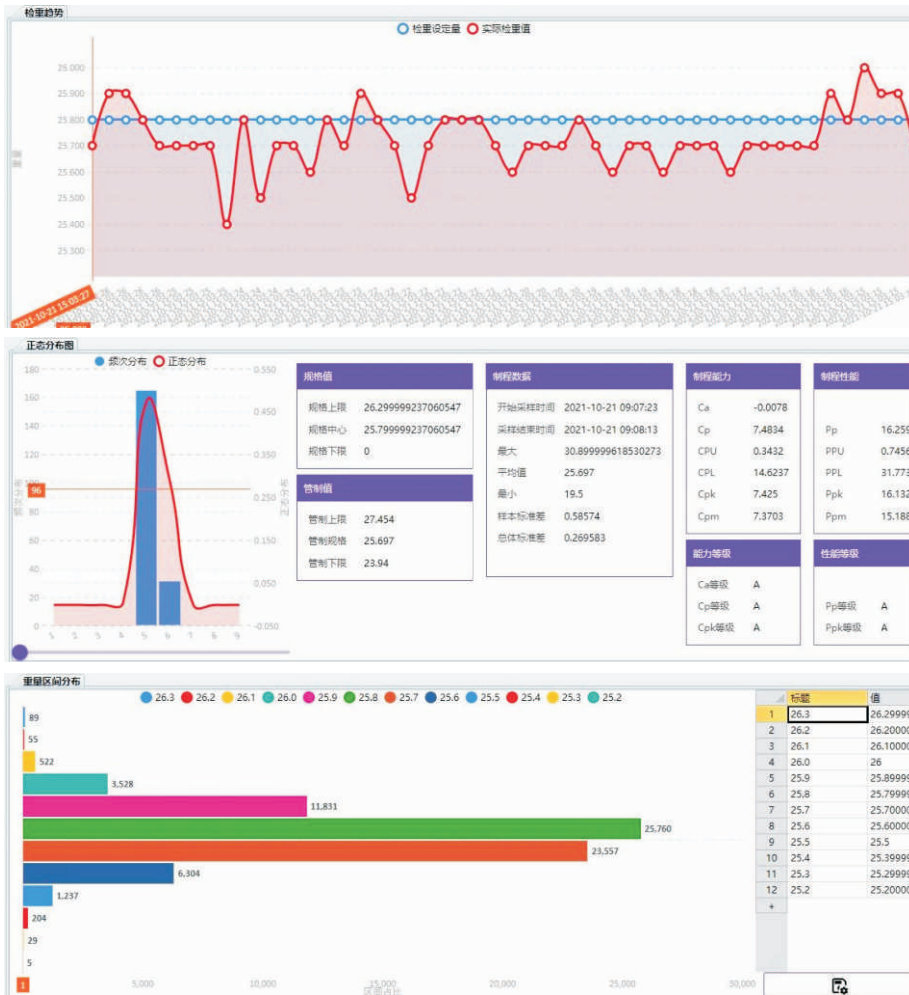
- 四级管理权限，防止未经授权改动参数设置，产生不必要的生产问题。
- 提供完整的数据记录。触摸屏上可以存储7天，也可手动将数据转存到U盘上，实现永久存储。
- 自动/手动生成详细累计报表。
- 提供完整的操作记录，方便用户追踪使用情况。
- 支持数据远程连接，用户可用办公电脑或网络连接检重秤，直接读取检重秤上的生产数据。
- U盘上的数据和办公电脑读取的数据，可以用EXCEL直接打开。

## 强大的通讯联网功能

- 支持多种外设。免费编写通讯程序，让用户省事省心。
- 支持重量反馈，自动调整包装机/灌装机的装量。
- 可远程启停检重秤。
- 可与用户的生产管理系统(ERP/MES)联网，将检重秤的管理纳入到整个生产管理中，实现生产数据的读取和存储，并可远程管理检重秤。

# 上位机数据分析管理软件(QCW-DM100)

配合检重秤使用，如虎添翼，让您的管理更上一层楼！



## 标准版

## 免费!!

标准版主要功能：

- 数据采集
- 数据存储
- 数据查询
- 统计报表
- 数据导出
- 数据打印
- 检重趋势分析
- 合格率趋势分析
- 重量区间分布分析

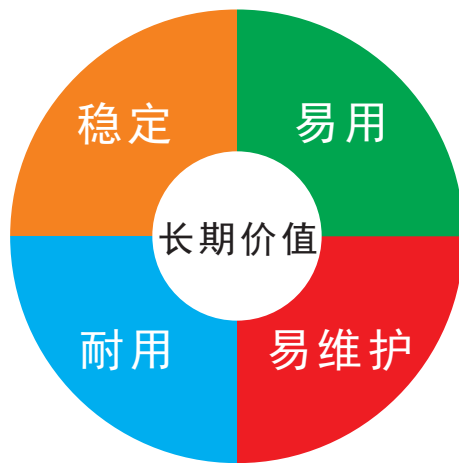
- 1) 数据可长时间存储（10年以上），供以后分析溯源。
- 2) 生产看板，让管理者了解实时的生产状况。
  - 一套软件，可以管理100台检重秤。
  - 多台上位机联网使用，可在局域网内实现多人管理。
- 3) 提供多种类型的报表，让管理者了解真实的产量报告。
- 4) 提供多种质量管理工具，让管理者了解真实的产品质量。
  - 能及时发现生产过程中的异常现象，预防不合格品发生，从而降低生产费用和提高生产效率。
  - 能有效分析和判断生产过程质量的稳定性，从而降低检验、测试费用。
  - 为真正制定产品目标重量和上下限规格，提供了依据。
  - 使产品的成本和质量成为可预测。
  - 可查明包装机/灌装机等设备的实际精度，以便作出正确的包装/灌装量设定。
  - 数据对比功能，可对不同时间产量/质量进行对比，找出波动的原因，提高生产效率和提升产品质量。
- 5) 提供生产进度监控和预测、OEE管理工具，让管理者了解真实的生产效率。
- 6) 与ERP/MES系统对接，将检重秤纳入到整个生产管理系统中。
- 7) 最终可保证产品质量，提高经济效率。

**珠海罗钟科技有限公司**成立于2022年4月，前身是珠海青禾电子有限公司的检重部门。

珠海青禾电子有限公司成立于2008年，是一家研发、生产工业称重仪表及动态检重秤的高新技术企业。

公司所有产品软硬件均自主研发，拥有全部知识产权。每年投入新产品的研发资金超过年营业额的10%，产品创新始终贯穿整个公司的发展。

公司的产品理念：以保证设备长期稳定、耐用、易用、易维护为目标，为客户创造实实在在的长期价值！



专心 || 专注 || 专业 || 持续优化

珠海罗钟科技有限公司

珠海青禾电子有限公司

地址：广东珠海唐家科技一路20号

电话：86-756-6918801

<http://www.gdluozhong.com>



微信



官网

版权所有，未经允许不得翻印  
技术更改，恕不通知

Rev.2022.06